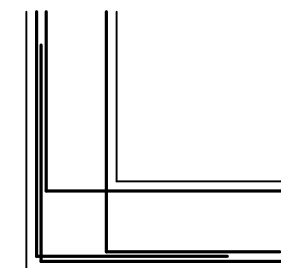
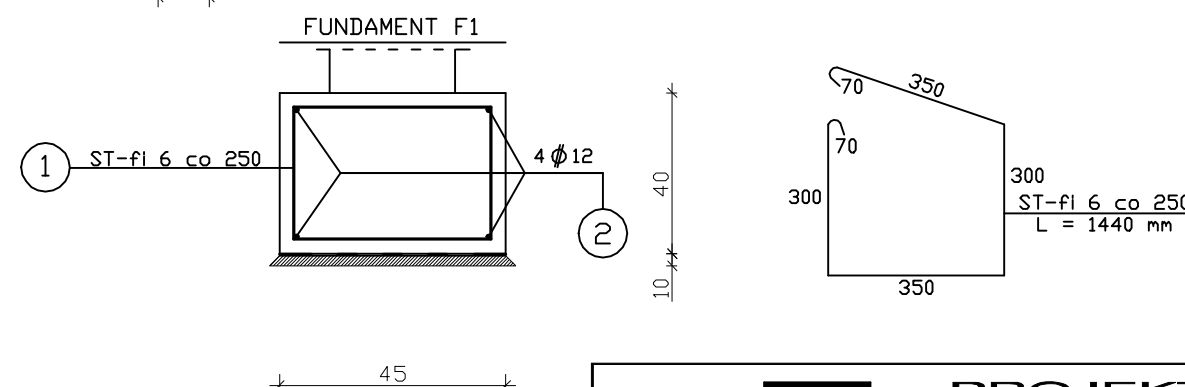
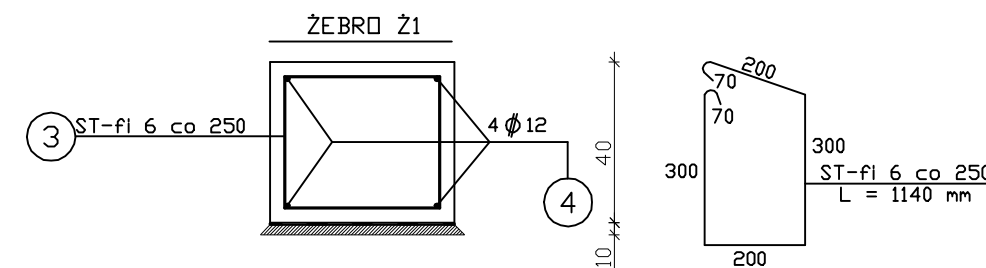


UWAGA:  
ułożyć 2x papę asfaltową na sucho pod fundamenty na podłożu  
betonowym z chudego betonu

sposób łączenia  
prętów zbrojeniowych w węzłach



długość zakładki 45  $\phi$   $l > 540$  mm



**GRUPA pnd**  
www.grupapnd.pl

**PROJEKTOWANIE  
DORADZTWO-UBEZPIECZENIA s.c.**  
Bartłomiej Dąbrowski, Małgorzata Dąbrowska

tel. 502 388 486, 697 182 626  
e-mail: sanitarny@grupapnd.pl  
NIP: 694 169 46 18

59-500 ZŁOTORYJA  
ul. Podwale 11

inwestor	Nadleśnictwo Lubin ul. Spółdzielcza 18 59–300 Lubin			data 20.09.2022
nazwa obiektu budowlanego	Budowa kancelarii leśnictwa w miejscowości Naroczyce wraz z instalacją kanalizacji sanitarnej i wewnętrzną instalacją zasilającą w energię elektryczną			
adres	dz. nr 661 obręb 0015 Naroczyce j.e. 021103_2 Rudna			skala 1:75
rysunek	RZYT FUNDAMENTÓW			rys.  K1
stadium	PROJEKT TECHNICZNY	nr upr.	podpis	
projektant	inż. Władysław Dąbrowski	DOŚ/BO/1691/02 60/83/Lw		
sprawdzający	— — — — —	— — — — —		
projektant	— — — — —	— — — — —		